

IMMERGAS



Catalogus Oktober 2022

Warmtepompen Hybride systemen
All-electric
Monoblock Warmtepompboilers
Ventilator convectoren
Thermische zonneboiler systemen
Controls





IMMERGAS

VOORWOORD

Immergas bevindt zich in Brescello di Reggio Emilia, een paar meter van waar in 1964 de eerste werkplaats werd opgericht. Op deze locatie werken meer dan 600 medewerkers op 60 duizend vierkante meter overdekte oppervlakken, met inmiddels 15 productielijnen, waar meer dan 8 miljoen ketels zijn geproduceerd. Dit maakt Immergas een van de grootste verwarmingsbedrijven in Italië, Europa en de wereld.

De Immerfin Group is de holding die eigenaar is van alle productiecentra en het commerciële netwerk, en wordt voorgezeten door een van de drie stichtende partners, Romano Amadei. Immergas exporteert naar 50 landen over de hele wereld via 12 commerciële vestigingen in Europa en 2 in Azië. In Italië worden 130 modellen van apparaten ontworpen en vervaardigd, in Poprad in Slowakije, Qazvin in Iran en in China worden producten vervaardigd die bestemd zijn voor niet-Europese markten.

Per 1 November 2021 is Nederland als vestiging toegevoegd, gevestigd in Zwolle! Hierbij zal Immergas Nederland zich richten op de levering van Hybride-, en All-Electric Warmtepompen met de toebehoren.

De nadruk zal liggen op de levering van een compact hybride systeem met warmtepomp en geïntegreerde HR-combiketel, de MAGIS COMBO. Deze warmtepomp wordt geleverd in 3 enkelfase versies (4, 6 en 9 kW), terwijl de interne unit een compacte HR combiketel is die tot 28 kW voor sanitair warm water en 24 kW voor verwarming levert. De combi-versie van de MAGIS COMBO is DE oplossing bij het vervangen van verouderde CV-ketels in installaties die tot 80°C werken.

Om het gebruik van hernieuwbare energie verder te vergroten, kunnen alle versies worden gecombineerd met fotovoltaïsche systemen; de MAGIS COMBO combi-units kunnen in serie worden aangesloten op een zonneboiler voor de productie van sanitair warm water. De solo uitvoering, MAGIS COMBO PLUS, is de interne HR-ketel bestemd voor verwarming en ontworpen voor aansluiting op een afzonderlijke optionele warmwaterboiler. In de tapwatermodus werken de ketel en warmtepomp op één aanvoer-/retourcircuit

NIEUW: Vanaf November 2022 kunnen wij nu ook monoblock M warmtepompen aanbieden. Deze "Magis M" serie wordt geleverd met een vermogen vanaf 4 t/m 30kW. Ook hebben wij het productaanbod verder uitgebreid met diverse stalen geëmailleerde voorraadboilers en diverse stalen buffervaten. Deze zijn uitermate goed te combineren met onze (hybride) warmtepompen.



ASSORTIMENT WARMTEPOMPEN, FULL HYBRID



Warmtepomp en HR ketel: de intelligentie en efficiëntie van hybride.

Hybride systemen zijn ontworpen om eenvoudig de installatie mogelijk te maken van verwarmings-, koel en warmwaterinstallaties in wooneenheden die willen profiteren van zowel een traditionele (condenserende gasketel) als van hernieuwbare energiebronnen (warmtepomp)

Afhankelijk van de onderwerpkeuze kunt u kiezen uit verschillende opties:

MAGIS COMBO, **warmtepomp + HR combiketel** voor verwarmen en warmwaterverwarming

MAGIS COMBO PLUS, **warmtepomp + HR ketel** voor verwarmen en kan aangesloten worden op een indirect gestookte boiler waar dan weer het warm tapwater uit gehaald kan worden.

Beide uitvoeringen zijn standaard voorzien van een mogelijke aansluiting op thermische collectoren.

De buiten (condensatie) unit is verkrijgbaar in drie 1 fase versies: 4, 6 en 9kW. en drie 3 fase 12, 14 en 16kW. De interne eenheid is uitgerust met een gasbrander 28 of 32kW voor warmwaterverwarming en 24 of 27kW, afhankelijk van de uitvoering *[zie tabel pagina 3]* voor verwarming) Een geïntegreerde hydronische module verzorgt de uitwisseling van energie tussen het koelcircuit en het water-circuit.

De Magis Combo hybride systemen zijn in cascade te plaatsen tot vier toestellen en helemaal in te regelen. Hiervoor levert Immergas een z.g. System Controller voor de cascade aansturing. Ook is door het toevoegen van modules (expansion kit 3.021547) mogelijk meerdere cv-circuits aan te sluiten (zowel pomp-, als menggroep) Standaard kunnen De Magis Combo hybride systemen zonder additionele regelingen een pomp-, en of menggroep aansturen!

De MAGIS COMBO neemt weinig ruimte in beslag en biedt in vergelijking met HR ketels veel energiebesparing dankzij de hoge energie-efficiëntie. Het is bijzonder goed geschikt voor bestaande woningen met een beperkte isolatiegraad en is hierom een uitstekende oplossing bij het vervangen van oude ketels op hoge temperatuursystemen. De Magis Combo kan een maximale aanvoertemperatuur bereiken tot 80 °C

Als koelmiddel wordt R32 gebruikt, dit gas kan wettelijk tot 2030 in productie worden gebruikt.

MAGIS COMBO/ COMBO PLUS

Hybride Lucht/water warmtepomp (split systeem)

Uitermate compacte oplossing door een samengesteld systeem bestaande uit een binnenunit met geïntegreerde HR-ketel. De Combo met een combiketel, de Plus is voorbereid voor het koppelen van een voorraad boiler.



Magis Combo/Plus 4, 6 en 9



Magis Combo/Plus 12T en 14T



Magis Combo/Plus 16T



BELANGRIJKSTE KENMERKEN

- Voorgevuld met koelmiddel R32 of R410A
- Onmiddellijke productie van warm water
- Warmwaterproductie door middel van een combinatie met een externe boiler.
- HR ketel en warmtepomp werken beide in sanitaire werking (Plus)
- Geïntegreerde slimme elektronica, die beslist welke generator moet worden geactiveerd
- Systeem afsluitknoppen met filter standaard meegeleverd
- Externe eenheid kan volledig buiten worden geïnstalleerd
- Binnen-unit kan buiten worden geïnstalleerd opgedeeltelijk beschermde plaatsen
- Anti-legionellafunctie (met Remote control ruimte thermostaat)
- Aansluitingen voor externe boiler (Plus uitvoering)

Model	Artikel nummer	Binnen-unit Afmetingen HxBxD [mm]	Buiten-unit Afmetingen HxBxD [mm]	Warmtepomp vermogen	Ketel vermogen	Koel vermogen [kW]	WW Levering bij ΔT 30K [J/min.]	Koel middel
				Warmtepomp	CV / WW			
MAGIS COMBO 4 V2	3.030609	787 x 440 x 400	638 x 880 x 364	4,40	24/28	5,00	13,1	R32
MAGIS COMBO 6 V2	3.030611		1010 x 940 x 384	6,00		6,50		
MAGIS COMBO 9 V2	3.030613		9,00	8,70				
MAGIS COMBO 12 V2 T	3.030825	810 x 440 x 474	1420 x 960 x 384	12,00	27/32	12,00	15,3	R410A
MAGIS COMBO 14 V2 T	3.030826			14,00		14,00		
MAGIS COMBO 16 V2 T	3.030827			16,00		15,00		
MAGIS COMBO 4 PLUS V2	3.030615	787 x 440 x 400	638 x 880 x 364	4,40	24 / nvt	5,00	nvt	R32
MAGIS COMBO 6 PLUS V2	3.030617		1010 x 940 x 384	6,00		6,50		
MAGIS COMBO 9 PLUS V2	3.030619		9,00	8,70				
MAGIS COMBO 12 PLUS V2 T	3.030828	810 x 440 x 474	1420 x 960 x 384	12,00	27 / nvt	12,00		R410A
MAGIS COMBO 14 PLUS V2 T	3.030829			14,00		14,00		
MAGIS COMBO 16 PLUS V2 T	3.030830			16,00		15,00		

Gegevens van de warmtepomp verwijzen naar de volgende omstandigheden:
verwarmingslucht / watertemperatuur 7°C-6°C / 30°C-35°C koellucht / watertemperatuur 35°C -24°C / 23°C -18°C





ASSORTIMENT WARMTEPOMPEN, HYBRID READY



Schone, veilige energie voor verwarming en koeling.

Warmtepompen zijn een van de beste milieuvriendelijke oplossingen voor woningen en kantoorgebouwen. Het nieuwe Immergas-assortiment is bedoeld voor professionals die op zoek zijn naar duurzame energie oplossingen om een hoge kwaliteit te bereiken in gebouwen.

Immergas biedt een breed scala aan oplossingen voor verwarming en koeling met split-type lucht-water warmtepompen en ventilatiewarmtepompen voor de productie van sanitair warm water (b.v. de RAPAX warmtepompboiler).

MAGIS PRO is de naam van de split-type, omkeerbare lucht / water-warmtepompen, inclusief speciale Buiten-unit en een hydronische binnen-unit, ontworpen voor zowel nieuwbouw als bestaande woningen. De Magis Pro kan ook worden gecombineerd met een voorraadboiler en optioneel in combinatie met solar systemen. Het assortiment omvat: drie 1 fase versies: 4, 6, en 9kW. Daarnaast is een drie 3 fase uitvoering leverbaar met een vermogen van 12, 14 en 16 KW.

De MAGIS PRO is, net als de COMBO PLUS uitvoeringen, in cascade te plaatsen tot vier toestellen en optimaal regelbaar via de Immergas System Controller voor de cascade aansturing en optioneel regelen van pomp-, en menggroepen. Ideaal voor utiliteit projecten als kantoren, winkels en grote woningen.

RAPAX is de naam van de warmtepompboiler, deze kan het gasverbruik voor de productie van sanitair warm water reduceren en levert tevens een hoog tapwatercomfort. Het assortiment omvat: een Rapax 100, 200 en 300 in diverse uitvoeringen. *(meer details: zie pagina 8)*

MAGIS PRO

All-Electric Lucht/water warmtepomp (split systeem)

Samengesteld door een externe buiten-unit en een interne (hydronische) binnen-unit.

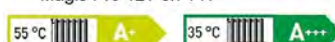
Deze full-electric warmtepomp is beschikbaar in een 1 fase uitvoering van: 4, 6 en 9kW en een 3 fase uitvoering van: 12, 14 en 16kW. Daarbij is de binnen-unit uitgerust met een geïntegreerde hydronische module (72 plaats warmtewisselaar) die de energie-uitwisseling tussen het koelgascircuit en het verwarmings- / koelsysteem beheert.



Magis Pro 4, 6 en 9



Magis Pro 12T en 14T



Magis Pro 16T



BELANGRIJKSTE KENMERKEN

- Omkeerbare verwarmings- en koelfunctie
- Voorgevuld met koelvloeistof R32 of R410A
- Instelpunt maximale aanvoertemperatuur met centrale verwarming is 55°C
- Inverter roterende compressor
- Elektronisch lamineerventiel
- 4-wegklep voor cyclusinversie (verwarmen-koelen)
- Gas / Water warmtewisselaar, expansievat en flowmeter
- Systeem pomp met laag verbruik
- Standaard afsluiters met 3/4 filter voor watercircuit
- 3-weg omschakelklep t.b.v. een voorraadboiler

Model	Artikel nummer	Binnen-unit Afmetingen HxBxD (mm)	Buiten-unit Afmetingen HxBxD (mm)	Binnen-unit leeg gewicht (kg)	Buiten-unit leeg gewicht (kg)	Verwarmings vermogen (kW)	Koel vermogen (kW)	Koel middel
MAGIS PRO 4 V2	3.025694	780 x 440 x 250	638 x 880 x 364	33,5	47,5	4,40	5,00	R32
MAGIS PRO 6 V2	3.025695		1010 x 940 x 384		74,0	6,00	6,50	
MAGIS PRO 9 V2	3.025696					9,00	8,70	
MAGIS PRO 12 V2 T	3.030666	760 x 440 x 340	1420 x 940 x 384	38,5	115,0	12,00	12,00	R410A
MAGIS PRO 14 V2 T	3.030667					14,00	14,00	
MAGIS PRO 16 V2 T	3.030668					121,0	16,00	

Gegevens van de warmtepomp verwijzen naar de volgende omstandigheden:
 verwarmingslucht / watertemperatuur 7°C-6°C / 30°C-35°C koellucht / watertemperatuur 35 °C -24 °C / 23 °C -18 °C



MAGIS HERCULES -PRO

Lucht/water warmtepomp gesplitste type

GEAVANCEERDE OPLOSSINGEN VOOR WOONHUIZEN

Deze warmtepomp biedt een breed scala aan modellen: 1 fase met R32-koelgas van 4, 6, 9 kW en een 3 fase met R410A-koelgas van 12, 14, 16 kW. Het zijn zeer efficiënte apparaten, perfect voor het verkrijgen van de hoogste energieklassen in bestaande en nieuwe woningen of gebouwen.



"ALLES IN ÉÉN" OM DE INSTALLATIE GEMAKKELIJKER TE MAKEN
MAGIS HERCULES PRO "alles-in-één"-apparaten zijn eenvoudig te monteren omdat ze in de enkele behuizing, de 235 liter WW-opslagtank en de mogelijkheid om systemen tot 3 zones te beheren, allemaal met een compleet assortiment accessoires. Het achtervoegsel "PRO" verwijst naar de vereiste voor installatie door professionals, met F-GAS certificering voor de koelaansluitingen tussen de 2 units. BESCHERMD TEGEN VORST, het watercircuit is volledig beschermd tegen vorst omdat het zich in de binnenunit bevindt: oplossing bijzonder geschikt in koude klimatologische gebieden.



MAXIMALISEER UW BESPARINGEN MET FOTOVOLTAISCHE SYSTEMEN

MAGIS HERCULES PRO combineert op de meest effectieve manier met fotovoltaïsche systemen en maakt het mogelijk om sanitair warm water, verwarming en koeling met gratis zonne-energie.

Model	Binnen-unit Afmetingen HxBxD (mm)	Buiten-unit Afmetingen HxBxD (mm)	Binnen-unit leeg gewicht (kg)	Buiten-unit leeg gewicht (kg)	Koel middel
MAGIS HERCULES PRO 4	1970 x 650 x 913	638 x 880 x 361	211	46,5	R32
MAGIS HERCULES PRO 6		1010 x 940 x 384		73	
MAGIS HERCULES PRO 9			1420 x 940 x 384	212	
MAGIS HERCULES PRO 12 T					
MAGIS HERCULES PRO 14 T					
MAGIS HERCULES PRO 16 T					

Model	Artikel nummer	Vermogen verwarming (kW)	Vermogen koeling (kW)	Boiler volume (liters)	COP
MAGIS HERCULES PRO 4	3.030428	4,40	5,00	235	5,20
MAGIS HERCULES PRO 6	3.030429	6,00	6,50		4,92
MAGIS HERCULES PRO 9	3.030430	9,00	8,70		4,81
MAGIS HERCULES PRO 12 T	3.030434	12,00	12,00		4,63
MAGIS HERCULES PRO 14 T	3.030435	14,00	14,00		4,44
MAGIS HERCULES PRO 16 T	3.030436	16,00	15,00		4,26

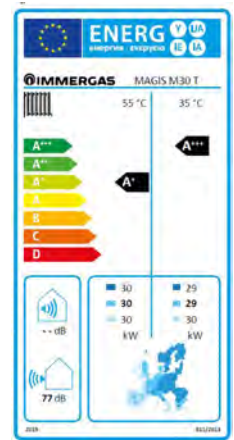
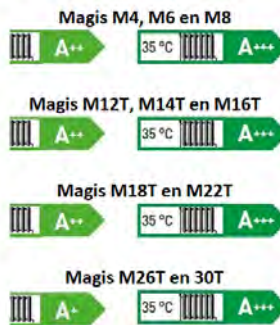
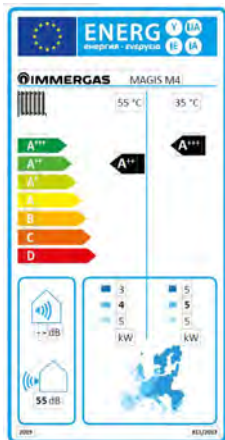
MAGIS M monoblock

Lucht/water monoblock warmtepomp

Nieuw toegevoegd aan ons assortiment een zeer uitgebreide range van monoblock warmtepompen! Een monoblock warmtepomp leent zich uitstekend als vervanger van een cv-ketel of in een hybride opstelling.

De gehele techniek, compressor, circulatiepomp, regeling en R32 f-gas systeem is compact geïntegreerd in een buitenunit.

Zelfs voor de kleinere utiliteit zoals dorpshuizen, scholen e.d. kunnen meerdere warmtepompen in cascade worden geschakeld tot maximaal 6 stuks. Hiermee is een maximaal vermogen van 180kW eenvoudig te realiseren. Extra voordeel daarbij dat de cascade regeling in de elektronische besturing al aanwezig is waardoor daarvoor geen extra "vreemde" regeling nodig is.



Model	Artikel nummer	Vermogen verwarming bij 2/35 (kW)	Afmetingen HxBxD (mm)	Leeg gewicht (kg)	Koel middel	COP bij 7/35
MAGIS M4	3.032372	5,50	712 x 1295 x 429	86	R32	6,13
MAGIS M6	3.032373	6,80		6,63		
MAGIS M8	3.032374	8,10		6,82		
MAGIS M12T	3.032378	12,00	865 x 1385 x 526	129		6,62
MAGIS M14T	3.032379	13,70		6,68		
MAGIS M16T	3.032380	15,20		6,56		
MAGIS M18T	3.032381	18,00		5,95		
MAGIS M22T	3.032382	22,00	1129 x 1558 x 528	177		6,24
MAGIS M26T	3.032383	25,00				6,43
MAGIS M30T	3.032384	29,00				6,21

RAPAX 100 V2, 200 V3, 300 V3

RAPAX 100-V2

De 100 V2 wordt geleverd met een enkele warmtewisselaar (spiraal) en is hangend te installeren.

BELANGRIJKSTE KENMERKEN

- Tank inhoud 100 liter
- Extreem laag geluidsniveau
- PV-contact voor eigen gebruik
- Eco vriendelijk
- Voorgevuld met koelvloeistof R134A
- Werkbereik luchttemperatuur verwarmingspomp van -5 tot +43°C
- Maximale leveringstemperatuur 62°C
- Standaard elektrisch element 1,2 kW



Rapax 100 V2



Rapax 200 (SOL) V3



Rapax 300 (SOL) V3



RAPAX 200 (SOL) V3 en 300 (SOL) V3, stand model

De standaard modellen worden geleverd met een enkele warmtewisselaar (spiraal). De SOL modellen worden geleverd met een dubbele warmtewisselaar voor het aansluiten van een Immergus zonnecollector systeem (BASIC SOL V2).

BELANGRIJKSTE KENMERKEN

- Tank inhoud respectievelijk 197 liter en 270 liter
- Extreem laag geluidsniveau
- PV-contact voor eigen gebruik
- Eco vriendelijk
- Voorgevuld met koelvloeistof R134A
- Werkbereik luchttemperatuur verwarmingspomp van -5 tot +43°C
- Maximale leveringstemperatuur 62°C
- Standaard elektrisch element 1,8 kW

Model	Artikel nummer	Afmetingen HxBxD (mm)	Gewicht (kg)	Inhoud (liters)	Vermogen bij 15°C (kW)	COP bij een temperatuur van 15°C	Productie bij 40°C mengtemp. 54°C in opslagtank	Koel middel
RAPAX 100 V2	3.028366	1234 x 529 x 539	57	57	0,9	2,75*	127	R134A
RAPAX 200 V3	3.028366	1617 x 620 x 665	80	200		3,05*	267	R513A
RAPAX 200 SOL V3	3.028366		97	197		3,07*	262	
RAPAX 300 V3	3.027346	1957 x 620 x 665	92	270		3,61*	341	
RAPAX 300 SOL V3	3.027347		111	263		3,44*	333	

* Volgens EN 16147, water van 10 tot 54 °C.

De installatie van RAPAX V2 omvat de toevoeging aan de fabriek van een watertoevoer-expansievat en een veiligheids-klep met de juiste afmetingen.





HYDRO

Het nieuwe assortiment ventilator convectoren van Immergas is het beste voorstel op het gebied van systeemoplossingen voor airconditioning met hybride systemen en warmtepompen.

Deze producten zijn de ideale vervanger voor radiatoren door hun grote warmteafgifte bij een lage cv-water temperatuur.

De drie types: HYDRO muurhangend, HYDRO FS vloerstaand (of vloerniveau) en HYDRO IN voor wand- en plafond ingebouwde oplossingen, bieden een ruime keuze aan oplossingen voor elke residentieel of commercieel gebouw zoals winkels, hotels, etc.



HYDRO 3 en 4

Ventilator convector hangend model



Deze ventilator convectoren kunnen zonder problemen worden aangesloten op de Immergas warmtepompen zoals Magis M, Combo, Pro en Hercules.

In met name koelmodus werken deze ventilator convectoren comfortabel om b.v. een slaapkamer te kunnen koelen. Een meegeleverde afstandsbediening maakt het regelen eenvoudig.



BELANGRIJKSTE KENMERKEN

- Microprocessorregeling voor optimaal comfort in de omgeving beheer van alle functies via standaard meegeleverde LCD-afstandsbediening
- Standaard driewegklep met microschakelaar voor het verzenden van het verzoek naar het hybridesysteem of de warmtepomp
- Waterwarmtewisselaar met een groot uitwisselingsoppervlak met condensaatafvoer en ontlufter
- Watersensor en luchtsensor worden standaard meegeleverd
- Horizontale en verticale windgeleiders
- Aanpassing in koeling en verwarming met 3 ventilatorsnelheden plus Automodus
- Units gemaakt van ABS met hoge mechanische eigenschappen
- Standaard leidingwerk

Model	Artikel nummer	Afmetingen HxBxD (mm)	leeg gewicht (kg)	Vermogen vollast verwarming bij 50/45°C (kW)	Vermogen vollast koeling bij 7/12°C (kW)	Debiet bij 7/12°C (l/h)
HYDRO 3	3.027918	290 x 915 x 230	12,7	2,94	2,70	452
HYDRO 4	3.027919			4,30	3,81	564

Technische notitie:

Voor het totale aantal ventilator convectoren dat kan worden gecombineerd met hybride systemen of warmtepompen, is het noodzakelijk om naast het vermogen van het apparaat ook de stroomsnelheid en opvoerhoogte en leidingverliezen te evalueren.

HYDRO FS

Ventilator convector wand model

Hydro FS convectoren zijn uitermate geschikt voor plaatsing in een installatie met de hybride en all-electric warmtepompen van Immergas.

Zo kunnen ze, zelfs bij lage watertemperaturen, een comfortabele ruimte temperatuur leveren. Deze convectoren kunnen zondermeer worden ingezet voor verwarming en koeling!

Voor de regeling zijn naar keuze 2 uitvoeringen leverbaar:

1. Instelbare op 4 snelheden
2. Traploos modulerende uitvoering

Het zijn stijlvolle design modellen die een hoge temperatuur radiator prima kunnen vervangen. Voordeel is dat de warmte afgifte aanzienlijk hoger ligt bij een lage cv-water temperatuur. Dit maakt deze convectoren zo goed toepasbaar bij een warmtepomp als warmtebron!



BELANGRIJKSTE KENMERKEN

- Elegante esthetiek met wit gespoten behuizing
- Verminderde diepte voor integratie in elk vertrek
- Aanvoer en retour aansluitingen aan de linkerkant (met mogelijkheid om naar rechts om te keren)
- Bodemluchtinlaat (met een minimum aan hoogte 10 cm van de vloer)
- Zeer lage geluidsbelasting dankzij de tangentiële ventilator
- Installatiesjabloon en muurbeugels standaard bijgevoegd
- Standaard platte adapters en 3/4 "hydraulische aansluitingen

Model	Artikelnummer	Afmetingen HxBxD (mm)	leeg gewicht (kg)	Vermogen vollast verwarming bij 45/40°C (kW)	Vermogen vollast koeling bij 7/12°C (kW)	Debiet bij 7/12°C (l/h)
HYDRO FS 200	3.028500	579 x 735 x 150	17,0	0,97	0,76	130
HYDRO FS 400	3.028501	579 x 935 x 150	20,0	2,17	1,77	304
HYDRO FS 600	3.028502	579 x 1135 x 150	23,0	3,11	2,89	497
HYDRO FS 800	3.028503	579 x 1335 x 150	26,0	3,88	3,20	551
HYDRO FS 1000	3.028505	579 x 1535 x 150	29,0	4,37	3,73	642

Technische notitie:

Voor het totale aantal ventilator convectoren dat kan worden gecombineerd met hybride systemen of warmtepompen, is het noodzakelijk om naast het vermogen van het apparaat ook de stroomsnelheid en opvoerhoogte en leidingverliezen te evalueren.

HYDRO IN

Ventilator wand / plafond model

Geschikt voor wand, plafond of verlaagd plafond ingebouwd installatie dankzij de verminderde diepte.

Ze zijn toepasbaar in elke woonomgeving, zelfs in slaapkamers, door hun opmerkelijke stilte.



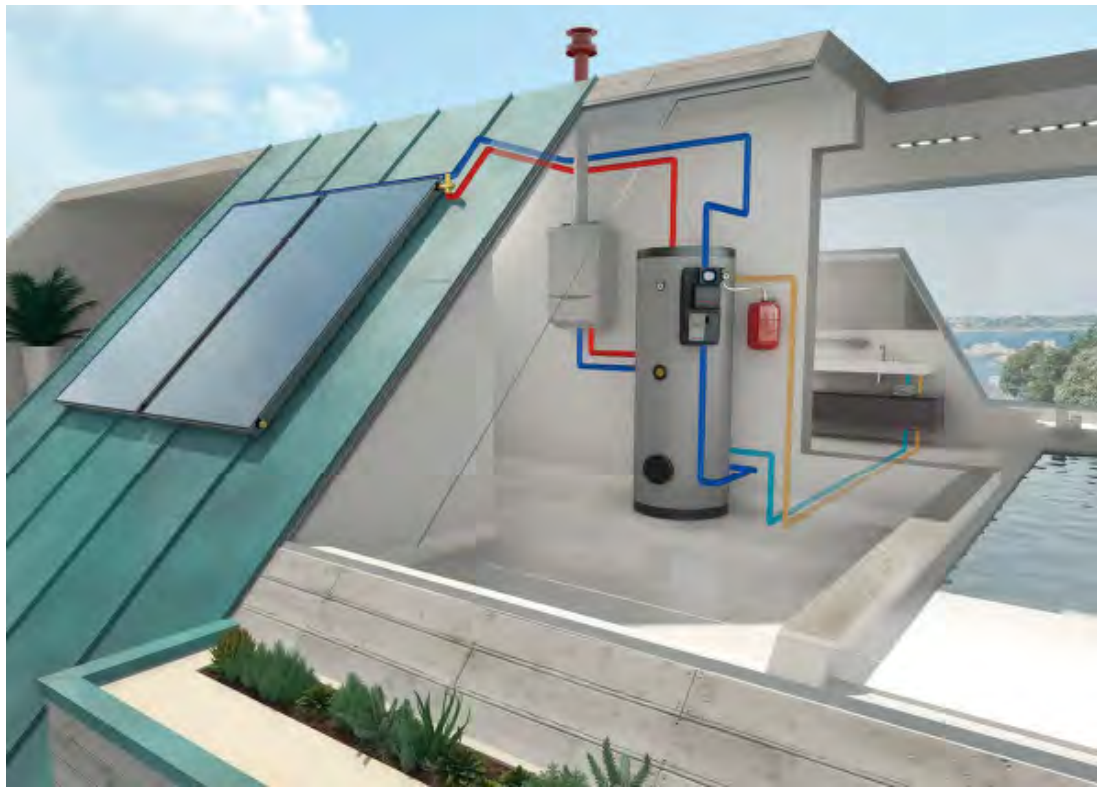
BELANGRIJKSTE KENMERKEN

- Neutraal design
- Aanvoer- en retouraansluitingen met een standaard aansluiting aan de linkerkant (optie aansluiting rechterkant).
- Speelt in op elke ontwerpvens (aan/in muur, plafond, systeem plafond)
- Zeer laag geluidsniveau dankzij de tangentiële ventilator en de DC INVERTER-motor
- Standaard platte adapters en 3/4" hydraulisch verbindingen
- Standaard inregelafsluiters
- Beschikbaarheid van talrijke accessoires
- Condensaatopvangsysteem voor verticaal of standaard horizontale installatie

Model	Artikel nummer	Afmetingen HxBxD (mm)	leeg gewicht (kg)	Vermogen vollast verwarming bij 45/40°C (kW)	Vermogen vollast koeling bij 7/12°C (kW)	Debiet bij 7/12°C (l/h)
HYDRO FS 200	3.029841	579 x 735 x 150	17,0	0,97	0,76	130
HYDRO FS 400	3.029842	579 x 935 x 150	20,0	2,17	1,77	304
HYDRO FS 600	3.029843	579 x 1135 x 150	23,0	3,11	2,89	497
HYDRO FS 800	3.029844	579 x 1335 x 150	26,0	3,88	3,20	551
HYDRO FS 1000	3.029845	579 x 1535 x 150	29,0	4,37	3,73	642

Technische notitie:

Voor het totale aantal ventilator convectoren dat kan worden gecombineerd met hybride systemen of warmtepompen, is het noodzakelijk om naast het vermogen van het apparaat ook de stroomsnelheid en opvoerhoogte en leidingverliezen te evalueren.



SOLAR OPLOSSINGEN ASSORTIMENT:

Vlakkeplaat zonnecollectoren

Het assortiment van Immergas Solar Solutions is vernieuwd door de ontwikkeling van producten en systemen van de nieuwste generatie die in staat zijn om zonne-energie maximaal te benutten en nieuwe comfort normen te bieden.

De technologische uitmuntendheid van de zonnecollectoren van Immergas wordt uitgebreid met CP4 XL vlakke plaatcollectoren. Als antwoord op een steeds groeiende behoefte aan duurzaam verbruik, is het oppervlak van de panelen vergroot tot 2,52 m², wat een betere energie prestatie en een beter gebruik van hernieuwbare energiebronnen bevordert. Een oplossing die ervoor zorgt dat de opslagtank in minder tijd op een hogere temperatuur komt.

Dankzij de nieuwe meegeleverde accessoires zijn de collectoren ook gemakkelijker en veiliger op het dak te plaatsen. Afhankelijk van de gewenste afname van warmwater biedt Immergas vier pakketten aan:

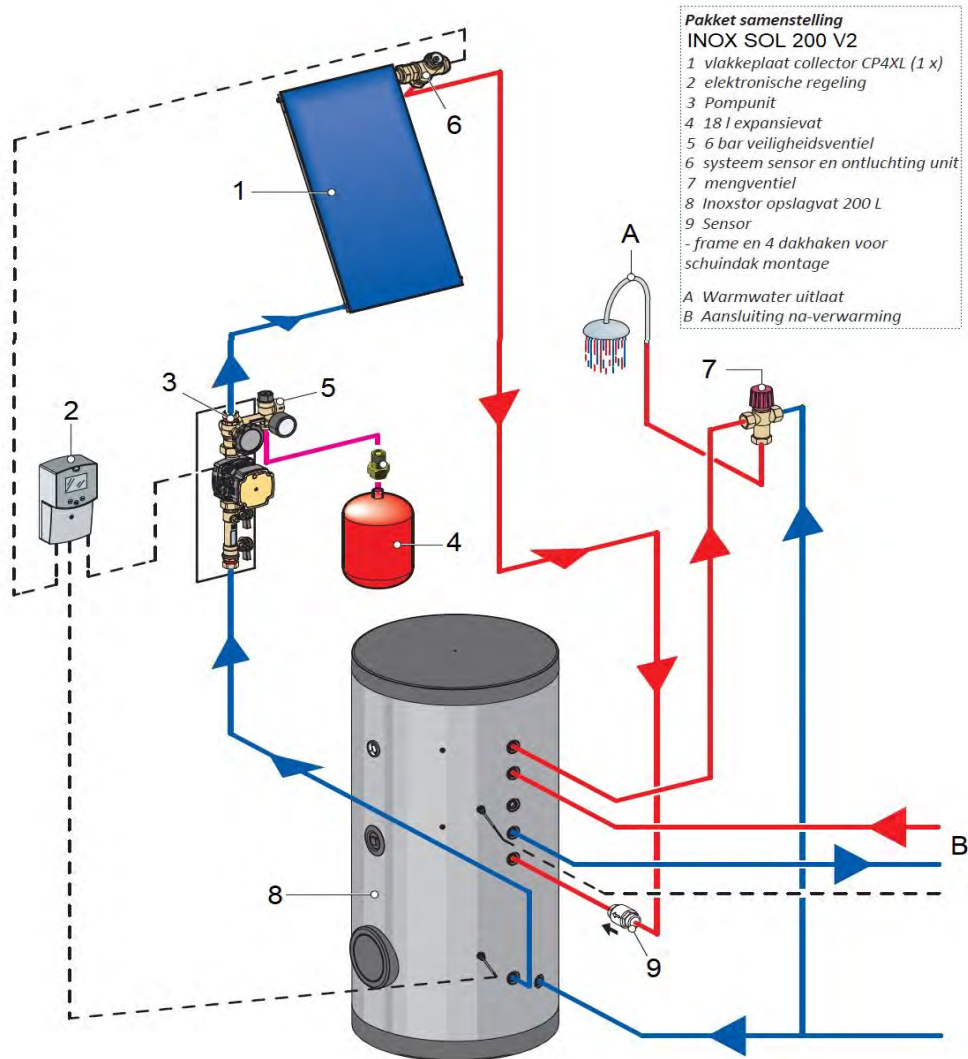
BASIC SOL V2, dit is een basispakket, exclusief opslagtank, bestaande uit 1 collector, pompunit, regeling en appendages. Deze set is uitstekend toepasbaar met een Rapax warmtepompboiler SOL uitvoering!

INOX SOL 200 V2, complete set met gecombineerde 1 collector, pompunit, regeling en appendages en 200 liter opslagtank

INOX SOL 300 V2, complete set met gecombineerde 2 collectoren, pompunit, regeling en appendages en 300 liter opslagtank

INOX SOL 500 V2, complete set met gecombineerde 4 collectoren, pompunit, regeling en appendages en 500 liter opslagtank

Voorbeeld INOX SOL 200 V2 zonneboiler systeem



Overzicht beschikbare pakketten

Model	Artikel nummer	Aantal collectoren	Pre-mixed glycol (liters)	Volume expansievat (liters)	Gewicht per collector (kg)	Afmetingen per collector HxBxD (mm)	Afmetingen per collector (m2)
BASIC SOL V2	3.025641	1,00	20	18	47	2150 x 1198 x 83	2,52
INOX SOL 200 V2	3.027832	1,00					
INOX SOL 300 V2	3.027834	2,00	40	35			
INOX SOL 500 V2	3.027836	4,00					

UBS 200 SOL V2 / 250 SOL V2 / 300 SOL V2*

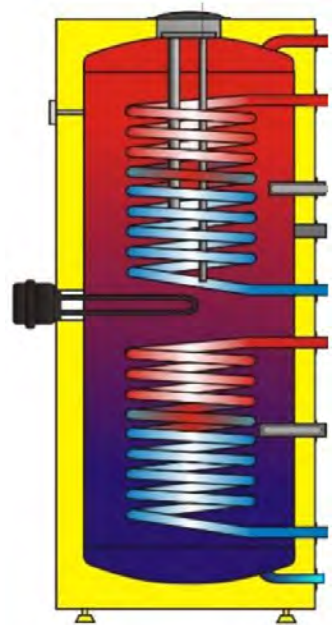
Staal geëmailleerde voorraad boilers voor zonnethermische systemen

Deze boilers worden in de Immergas Solar-sets toegepast en zijn uitgevoerd met twee spiraalwarmtewisselaars voor verwarming van sanitair warmwater. Met deze dubbele spiralen kunnen 2 warmtebronnen, zonnecollector en warmtepomp, het sanitair water verwarmen.

De boilertank is gevormd vanuit een stalen plaat; de warmtewisselaars uit een stalen buis en als een geheel is deze volledig bedekt met hete waterafstotend email. Voor extra bescherming tegen corrosie is een magnesiumanode gemonteerd in het bovenste deel van de tank en in de zijflens om de elektrische potentiaal in de houder aan te passen, waardoor het risico op corrosie wordt verminderd.

De boilertank is geïsoleerd met polyurethaanschuim van 50 mm dikte. De gehele tank staat op drie stelschroeven waardoor de tank maximaal 10mm kan worden gecorrigeerd bij vloeroneffenheden.

Onder het kunststof deksel aan de zijkant van de 300 liter tank bevindt zich een reinigings- en revisieopening met een flens. Zowel de NTR- als de NTRR-serie verwarmers zijn uitgerust met een 6/4"-opening voor het inschroeven van een extra verwarmingselement van de TJ 6/4"-serie.



Model	Artikel nummer	Inhoud (liters)	Efficiency class	Afmetingen h x d (mm)	Statisch warmte verlies (W)	Gewicht (leeg) (kg)
UBS 200 SOL V2	5.010010	200,00	C	1380 x 584	82	104
UBS 250 SOL V2	5.010011	242,00		1560 x 584	87	109
UBS 300 SOL V2	5.010012	275,00		1791 x 600	85	111

UBS 125 / 160 V V2*

Staal geëmailleerde voorraad boilers met boven-aansluiting.

Deze boilers kunnen worden gebruikt t.b.v. de warmwater voorziening bij toepassing van MAGIS M, COMBO, PLUS en PRO modellen.

Standaard voorzien van een geïntegreerde regelbare temperatuur regeling

BELANGRIJKSTE KENMERKEN

- Staal geëmailleerd
- Magnesium beschermingsanode
- Geschikt voor tapwater ringleiding systemen
- Alle aansluitingen aan de bovenzijde
- 50mm rondom isolatie
- Geïntegreerde regelbare temperatuur regeling



Model	Artikel nummer	Inhoud (liters)	Efficiency class	Afmetingen h x d (mm)	Gewicht (Leeg) (kg)
UBS 125 V V2	5.010008	113,00	C	1067 x 524	64
UBS 160 V V2	5.010009	144,00		1090 x 524	77

UBS 100V2 / 160 V2 / 200 V2*

Staal geëmailleerde voorraad boilers met zij-aansluiting

Deze boilers kunnen worden gebruikt t.b.v. de warmwater voorziening bij toepassing van MAGIS M, COMBO, PLUS en PRO modellen. Standaard voorzien van een geïntegreerde regelbare temperatuur regeling

BELANGRIJKSTE KENMERKEN

- Staal geëmailleerd
- Magnesium beschermingsanode
- Geschikt voor tapwater ringleiding systemen
- Alle aansluitingen aan de bovenzijde
- 50mm rondom isolatie
- Geïntegreerde regelbare temperatuur regeling



Model	Artikel nummer	Inhoud (liters)	Efficiency class	Afmetingen h x d (mm)	Gewicht (Leeg) (kg)
UBS 100 V2	5.010001	87,00	B	902 x 524	53
UBS 160 V2	5.010002	148,00	C	1255 x 524	77
UBS 200 V2	5.010003	208,00		1412 x 584	88

*Voorraadbrowsers kunnen op de MAGIS COMBO in serie schakeling worden gekoppeld met de optie van voorverwarmd tapwater vanuit een solar systeem. In combinatie met de MAGIS COMBO PLUS waarbij de buiten-unit en binnen-unit het water in de voorraadbrowser gelijktijdig verwarmen!

OMNISTOR 300 en 500*

RVS voorraad boiler, uitgerust met een over gedimensioneerde spiraal.

Deze boiler is voorzien van een over gedimensioneerde spiraal en daarmee hoog efficiënt in gebruik met een warmtepomp. Deze boiler vormt een prima combinatie met de MAGIS M, COMBO, PLUS en PRO modellen.

BELANGRIJKSTE KENMERKEN

- 1 RVS spiraal
- 2 NTC sensoren voor aansluiting op Magis serie warmtepompen
- Thermometer
- Dubbele magnesium beschermingsanode
- Dubbele inert (electrische) beschermingsanode 3.025003 (optie)
- 60mm afneembare rondom isolatie 300 uitvoering
- 80mm afneembare rondom isolatie 500 uitvoering
- Ruimte voor inpassing elektrisch back-up element



Model	Artikelnummer	Inhoud (liters)	Efficiency class	Afmetingen (mm)	
				Hoogte	Buiten diameter
OMNISTOR 300	3.027910	279,00	C	1715	620
OMNISTOR 500	3.027911	480,30		1735	810

INOXSTOR 200, 300 en 500 V2*

RVS voorraad boiler, uitgerust met dubbele spiraal.

Deze boiler is voorzien van 2 spiralen waarmee een zonnecollector systeem kan worden aangesloten. Dit kan een bestaand systeem zijn met eigen temperatuur regeling. Immergas levert desgewenst een solar regelaar compleet met sensoren die in de boiler kan worden geplaatst. Evenals de standaard UB boilers kan de Solar uitvoering worden gekoppeld aan de MAGIS M, COMBO, PLUS en PRO modellen.

BELANGRIJKSTE KENMERKEN

- 2 RVS spiralen
- 2 NTC sensoren voor aansluiting op Magis serie warmtepompen
- Thermometer
- Dubbele magnesium beschermingsanode
- Voorbereid voor dubbele (electrische) inert beschermingsanode (optie)
- 60mm afneembare rondom isolatie
- Ruimte voor inpassing pomp station



Model	Artikelnummer	Inhoud (liters)	Efficiency class	Afmetingen (mm)	
				Hoogte	Buiten diameter
INOXSTOR 200 V2	3.027746	202,60	C	1325	620
INOXSTOR 300 V2	3.027747	279,00		1715	
INOXSTOR 500 V2	3.027748	480,30		1735	810

*Voorraadbouwers kunnen op de MAGIS COMBO in serie schakeling worden gekoppeld met de optie van voorverwarmd tapwater vanuit een solar systeem. In combinatie met de MAGIS COMBO PLUS waarbij de buiten-unit en binnen-unit het water in de voorraadbouwer simultaan verwarmen!

OKC 200 NTR/HP, 250 NTR/HP, 300 NTR/HP, 400 NTR/HP, 500 NTR/HP*

Staal geëmailleerde voorraad boiler, uitgerust met een over gedimensioneerde spiraal.

De OKC 200 (250, 300, 400, 500 NTR/HP stationaire tank is ontworpen voor de bereiding van warm sanitair water in combinatie met warmtepomp. Het opwarmen kan daarnaast optioneel worden uitgevoerd door een verwarmingselement te installeren, TJ 6/4" (als optie leverbaar!)

De tank is gelast van staalplaat en als een geheel beschermd met email dat bestand is tegen heet water. Voor extra bescherming tegen corrosie zijn twee magnesium anodes gemonteerd in het bovenste deel van de houder en in de zijflens om de elektrische potentiaal in de houder aan te passen, waardoor de effecten van corrosie worden verminderd. In het vat bevindt zich een gelaste warmtewisselaar van stalen buis met geëmailleerde buitencoating en aansluitingen voor warm en koud water, circulatie en regelthermostaat.

Door de over gedimensioneerde spiraal wordt daarmee een hoge efficiëntie behaald bij gebruik van een warmtepomp. Deze boilers vormen een prima combinatie met de MAGIS COMBO PLUS en MAGIS PRO modellen.



BELANGRIJKSTE KENMERKEN

- Eenvoudige installatie en aansluiting op de verwarmingsbron.
- zeer snelle tapwateropwarming.
- De geëmailleerde stalen tank voldoet aan alle hygiënische eisen voor de kwaliteit van het tapwater.
- De ingevoegde Mg-anode verhoogt de corrosieweerstand.
- Hoogwaardige polyurethaanisolatie zorgt voor minimaal warmteverlies.
- Tapwater temperatuur tot 80°C toegestaan
- Mogelijkheid om meerdere inzamel punten aan te sluiten.
- Lichtsignalering van verwarming.
- Nauwkeurige regeling van de tapwatertemperatuur.
- Standaard aansluiting voor een tapwater circulatieleiding.

Model	Artikel nummer	Inhoud (liters)	Efficiency class	Afmetingen h x d (mm)	Statisch warmte verlies (W)	Gewicht (leeg) (kg)
OKC 200 NTR/HP	5.020001	208,00	C	1355 x 584	82	102
OKC 250 NTR/HP	5.020002	234,00		1535 x 584	87	119
OKC 300 NTR/HP	5.020003	286,00		1558 x 670	72	133
OKC 400 NTR/HP	5.020004	352,00		1644 x 700	90	190
OKC 500 NTR/HP	5.020005	469,00		1914 x 700	105	223

*Voorraadboilers kunnen op de MAGIS COMBO in serie schakeling worden gekoppeld met de optie van voorverwarmd tapwater vanuit een solar systeem. In combinatie met de MAGIS COMBO PLUS waarbij de buiten-unit en binnen-unit het water in de voorraadboiler simultaan verwarmen!

Art. nr.

- 3.027842** Horizontale buffer tank, inhoud 25 liter
- 3.027843** Horizontale buffer tank, inhoud 75 liter
- 3.027844** Horizontale buffer tank, inhoud 100 liter
- 3.027845** Horizontale buffer tank, inhoud 200 liter



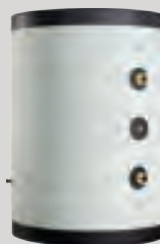
Art. nr.
3.027539

- Verticale buffer tank, inhoud 50 liter**
Staande uitvoering voor gebruik
wanneer de systeem inhoud kleiner is dan 30 ltr.
- Afmetingen (h x b x d)
820 x 360 x 360 mm



Art. nr.
3.027288

- Buffer tank inhoud 75 liter**
Voorzien van 4 aansluitingen waardoor
toepasbaar in een openverdeler functie!
- Afmetingen (Ø x h)
512 x 717 mm



Art. nr.

- 5.030001** **Stalen buffertank inhoud 50 liter NAD 50 V1**
Voorzien van 4 aansluitingen waardoor toepasbaar in
een openverdeler functie!
- 5.030002** **Stalen buffertank inhoud 100 liter NAD 100 V1**
Voorzien van 4 aansluitingen waardoor toepasbaar in
een openverdeler functie!
- 5.030003** **Stalen buffertank inhoud 250 liter NAD 250 V1**
Voorzien van 4 aansluitingen waardoor toepasbaar in
een openverdeler functie!



Een minimum water [systeem] inhoud is belangrijk voor een juiste werking in m.n. de defrost mode.

Ook voorkomt een buffer te veel aan/uit schakelen van de warmtepomp en voorkomt extra slijtage van m.n. de compressor. Immers adviseert een minimum bufferinhoud van 7U/kW voor de MAGIS COMBO, met een minimum inhoud systeem van 30 liter.

Art. nr.
3.030863

Remote Control Panel

Modulerende regeling voor aansturing op de MAGIS serie. Uitgebreide instelmogelijkheden vanuit een centrale ruimte. Display geeft actuele temperaturen aan en toont de tevens de bedrijfscodes van de warmtepomp. Voor het regelen van meerderezones kan per zone de System controller uitbreidingsmodule worden gekoppeld. Temperatuur control class V* of VI. Afmetingen (h x br x d) 100 x 129 x 37 mm



Art. nr.
3.021547

System Controller expansion kit**

Met deze uitbreidings module kan 1 zone (pomp-, of menggroep) worden aangestuurd. Afmetingen (h x br x d) mm 110 x 70 x 60 mm



Art. nr.
3.021522

System Controller

Deze regeling kan standard meerdere zones (1x pomp-, en 3x menggroep) aansturen. Bij uitbreiding naast de standaard zones kunnen meerdere uitbreidingsmodules worden gekoppeld (System Controller expansion kit) Afmetingen (h x br x d) 110 x 105 x 60 mm



Art. nr.
3.021524

Vochtigheid sensor

Voorkomt condensvorming tijdens koelbedrijf
Temperatuur control class V of VI*
Afmetingen (h x br x d) 80 x 127 x 30 mm



Art. nr.
3.030909

Smartech Plus (SMART remote control)

Via een speciale App op smartphone of tablet kunnen temperaturen en Schakeltijden voor de MAGIS serie warmtepompen worden ingesteld. Perfect zicht met de E-INK-technologie van de digitale speler, Laag batterijen (2x AAA) verbruik die meer dan 2 jaar meegaan. Bedrijfstemperatuur 0° C-40°C, veiligheids classe IP20



Art. nr.
3.015266

Buitentemperatuur sensor

Toe te passen wanneer de ingebouwde sensor van de Audax Pro ongunstig is gepositioneerd.



Art. nr.
3.031389

Easy Stat Pro

Een eenvoudige ruimte regeling voor aansturing vanuit een referentieruimte (b.v. woonkamer)



IMMERGAS



Worldwide



Immergas Nederland B.V.
Nikolaus Ottostraat 16
8013 NG Zwolle

Tel. (+31) 387 851 810

info@immergas.nl
www.immergas.nl

REV03.2022A5